

## PLOTS CYLINDRIQUES

### TYPE C

#### FONCTIONNEMENT ET MONTAGE

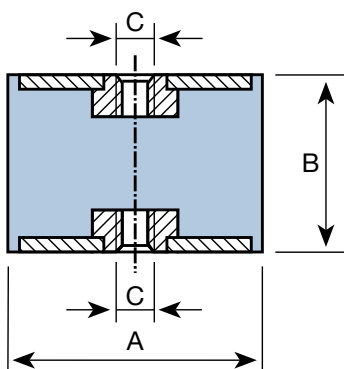
Leur élasticité est beaucoup plus grande dans toutes les directions parallèles aux armatures que dans la direction perpendiculaire. Le caoutchouc travaille en compression ou en cisaillement, suivant le sens du montage. Celui-ci est fonction de l'utilisation et des fins recherchées.

Par conséquent, leur montage s'effectuera suivant le modèle choisi, soit à l'aide d'écrous, soit à l'aide de vis, en fixant un côté sur le châssis fixe et l'autre partie sur la machine à suspendre.

#### APPLICATIONS

Les Plots Cylindriques<sup>®</sup> peuvent être montés de façon avantageuse sur de petits groupes moto-pompes, moto-ventilateurs, séchoirs, cribles, compacteurs, machines à laver, moteurs électriques, tableaux de bord, appareils de mesure, armoires de contrôle, micros, néons, etc.

TYPE C



A	B	C	COMPRESSION		CISAILLEMENT			
			CHARGE max. daN	FLÈCHE. m.m.	CHARGE max. daN	FLÈCHE. m.m.		
12,5	15	M-5	10	3	1,5	2		
	20		8	3,5	1,5	4		
16	20	M-5	15	4	2,5	4		
	25		15	5	2	5		
20	20	M-6	30	5	5	3,5		
	25		30	5,5	4,5	4,5		
	30		25	7	4,5	4,5		
25,5	20	M-6	55	4,5	8	3,5		
	25		50	6	8	4,5		
	30		50	8	8	6		
	19	M-8	55	4,5	8	3,5		
	22		50	5,5	8	4		
	25		50	6	8	4,5		
30	30	M-8	50	8	8	6		
	40		50	10	10	6		
	22		80	5	11	4		
	25		75	6,5	11	5		
30	30	M-8	70	8	11	6		
	40		60	9	11	7,5		
	25		M-8	150	6	20	3,5	
	28			150	6	20	5,5	
30	150	6		30	5,5			
35	120	8		20	6,5			
40	120	10		20	7,5			
45	120	11		20	9			
40	28	M-10	150	6	20	5,5		
	30		150	6	30	5,5		
	35		120	8	20	6,5		
	40		120	10	20	7,5		
	45		120	11	20	9		
	25		M-10	300	6	25	4,5	
30	275	7		25	6,5			
35	250	8		25	7			
40	210	10		25	8			
45	190	11		25	9			
50	170	11		25	10,5			
60	150	11		25	12			
60	25	M-10	400	6	30	4,5		
	36		300	9	30	7		
	45		250	11	30	9		
	60		200	12	30	10		
70	35	M-10	450	8	35	6,5		
	50		350	11	35	11		
	60		300	12	35	13		
	70		300	14	35	15		
75	40	M-12	500	9	37	7		
	45		500	10	37	9		
	55		450	11	37	11		
80	30	M-14	950	7	40	5		
	40		600	9	40	7		
	50		550	10	40	8		
	55		550	11	40	9		
	70		500	13	40	15		
	75		450	14	40	16		
95	40	M-16	1.200	8	60	7		
	55		1.000	11	60	8		
	60		800	12	60	10		
	75		700	13	60	14		
105	50	M-16	1.200	9	80	9		
	75		1.000	13	80	14		
	100		800	16	80	16		
120	50	M-16	1.500	9	100	9		
	75		1.200	13	100	14		
	100		1.000	16	100	16		
130	50	M-16	1.600	9	120	9		
	75		1.450	13	120	14		
	100		1.200	16	120	16		
150	50	M-20	1.800	9	140	9		
	75		1.650	13	140	14		
	100		1.400	16	140	16		